

# 4

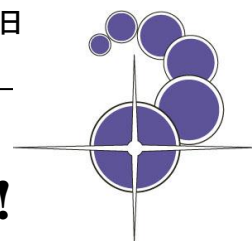
CREATIVE

学年だより

第1号 平成31年4月4日

新潟県立村上中等教育学校（15期生）

## ●気分を新たに、スタートを切ろう！！



細川 美樹（4年1組担任 担当教科 国語）

15期生のみなさん、はじめまして。今年は、英語力を発揮できるオーストラリア研修、そして5・6年生にもつながる文理選択があります。4年生にもなると自分の得意不得意分野が分かってくる頃かと思いますが、「自分は文系だから・・・理系だから・・・」という思い込みを持たずに文理の枠を超えて、どんどん知的好奇心を追求する姿勢を持ちましょう。みなさんの可能性が広がる一年なることを願っています。一年間どうぞ宜しくお願いします。

樫沢 司（4年2組担任 担当教科 数学）

初めまして。15期生の担任をさせていただくことになりました樫沢です。後期生となり、いろいろなことが初めての経験になると思います。その経験を大切に大事にしていきましょう。今後の人生に必ずつながってきます。そのサポートを全力で行っていきたくと思います。**Let's Try!**の精神で何事にも取り組んでいきましょう。よろしくお祈りします。



笹山 恵湖（4年2組担任 担当教科 英語）

はじめまして。皆さんと同じ高1のときに豪州へ。私の原点でもある豪州に皆さんと一緒にいけること、心から嬉しく思います。人生は一度きり。人と比べてではなく、自分は本当は何をしたいのか、自分の心と対話しながら、これからの進路を決めて行ってください。イチロー選手が語ったように、自分の中に「はかり」をもち、少しずつ地道にそれを超えていく。

皆さんの心に寄り添い、夢の実現に協力させてください。よろしくお祈りします。

中野 正人（4年副担任 担当教科 保健体育）

今年度より赴任しました、中野です。教科は保健体育で、バドミントン部の顧問を担当することになりました。趣味は野球とランニングです。そのうちそこら辺を走っているかもしれません。今は、全く何もかもがわからないまま時が経っていますが、色々とお祈りしながら、学び、本校のために最善の努力をしていきたいと思っていますので、よろしくお祈りします。

水戸 直和（学年主任 1組担任 担当教科 英語）

縁あって15期生を担当させていただきます。学校は社会に出る練習をする場です。練習とは自分の弱点を改善・強化することです。そして弱点を見つけるには行動する必要があります。他人に任せず、まずはあなたが行動を！どんどん失敗をし、そこから学びましょう！私たちが全面サポートします！・・・そして私たちも皆さんから学んでいきます。Make your own story!

# 後 期課程スタート! Be CREATIVE!

# 後期課程への進級、おめでとうございます

テレビの囲碁番組で、解説者が

AIならこんなふうには打たないですね。

と発言をし、

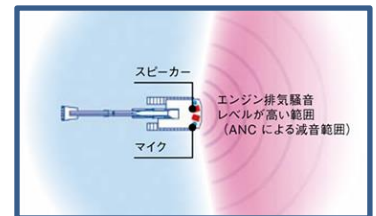
一方、家電量販店にある自動翻訳機も精度があがり、Time flies like an arrow. をもう、

## 時間バエは矢を好む

と翻訳しなくなってきました。ヒトはこれから「応用」「転換」「創造」の観点で、その能力を発揮すると私は考えます。

くわしくはこれからおいしい、お話するとして、4学年は後期課程の中でも一番活動しやすく、また活動すべき時期です。私たち教員は皆さんの「応用」「転換」「創造」の視点を伸ばしてもらうことを願いながらも、「きっかけ」を提供することしかできません。ぜひ皆さん自身の積極性で、それを大きく膨らませ、あなた自身の学校生活を作り上げてほしいと思います（そこで、「新しいもの」「社会」「自分の人生」をつくりだしてほしい、という思いをこめ、creative という語を学年だよりのタイトルとしました）。

今回は、その第一歩として、後期の学校生活の過ごし方についてお話をします。それではつぎの3つの質問に答えてみてください。

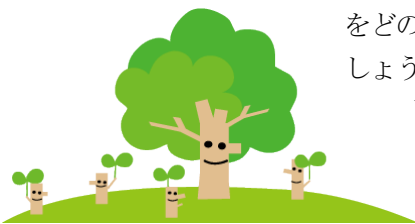


## 「深刻な騒音問題を解決するにはどうしたらよいでしょうか」

その解決策として「原因をとりぞく」ことを私たちは考えがちです。しかし日々の学習（ここでは物理）によって、まったく逆の発想が有効である場合があることに驚かされます。「アクティブ・ノイズ・コントロール」は「干渉」を利用したもので、騒音と騒音を組合せ、騒音を除去するシステムです。一見、後期課程の学習は社会と無縁の印象がありますが、実際は有益なものです。「社会貢献するためのきっかけを見つけてやろう！」という意気込みで、授業や学習に臨んでください！

## 「木を切ることはよいことでしょうか、悪いことでしょうか」

この設問に対するあなたのこたえは何でしょうか。友人などとの意見交換をすることで、これが必ずしも悪いことではなく、むしろよいことである、との結論に至ることもあるでしょう。またいざ、その木をどのように切ればよいかを考えた場合、数学の授業で学習した内容がイメージできたでしょうか（実際、森林を伐採する人は「三角比」を意識して、木の倒れる方向などを考慮しながら作業にあたっているそうです）。後期課程の授業では知識を獲得することはもちろん大切ですが、友人などとの話し合いや体験を通じ、柔軟な思考力も身につけてください。



## 「水戸は高校時代、陸上競技選手として、それなりに練習をしました。でもなぜぱっとしなかったのでしょうか」

それなりに練習をしたのにです。私は監督のつくったメニューをきちんとこなしていました。能力の違いも確かにあるかもしれませんが、ずっと、私より遅かったチームメイトに、最終的に越されてしまったのは、彼がそれまで練習の目的をきちんと理解し、確認しながら練習していたからと断言できます。「のほほん」とした意識からは「のほほん」とした結果しか生まれません。授業や家庭学習においても、その時間にどの点を伸ばしたいのか、ぜひ意識しましょう。大きな差を生み出すのは、ちょっとした意識（心理学用語で awareness, noticing といいます）です。

（水戸）

# 4学年教科担当一覧

授業はきっかけ。広く深く自分の関心を育もう！  
そして、先生方をどんどん活用しよう！

	1組	2組
担 任	細川・水戸	栂沢・笹山
現代文(国語総合)	細川	田村
古典(国語総合)	細川・白木	細川・白木
世界史A	伊藤	伊藤
現代社会	野本	野本
数学I・A	栂沢・白石	栂沢・古俣
コミュ英I	水戸・笹山	笹山・谷川
英語表現I	水戸	水戸

	1組	2組
物理基礎	梅田	梅田
生物基礎	栗山	栗山
音楽I	星野	
美術I	渡辺(陽)	
書道I	井上	
体育	中野・藤井・井元	
保健	寺田	寺田
家庭基礎	伊與部	伊與部
社会と情報	渡辺・古俣	古俣・佐藤

## 保護者の方へ(ご案内とお願い)

- あらかじめわかっている**遅刻早退や欠席**については、**8時20分までに**、本人や友人からではなく保護者の皆様から連絡をいただけますようお願いいたします。

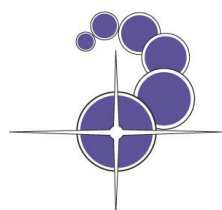
村上中等教育学校・教務室 **0254-52-5115**

- 4月20日(土)にPTA総会が行われます。当日は海外研修や後期課程の説明を行う予定なので、よろしくお願い申し上げます。
- 毎朝、**朝食を食べて**くるようご配慮ください。

「朝食(breakfast)」は「断食の状態(fast)」を「壊す(break)」ものです。  
気持ちをリセットし、一日の生活をスタートさせる重要なものです！



- 1年間、お世話になりますが、よろしくお願いいたします。



## 新潟県立村上中等教育学校

Niigata Prefectural Murakami Secondary Education School

〒958-0031 新潟県村上市学校町6-8

TEL 0254-52-5115 FAX 0254-53-6773

E-mail school@murakami-ss.nein.ed.jp

URL <http://www.murakami-ss.nein.ed.jp/>

<b>1</b>	Mon		<b>17</b>	Wed	学校生活に関する講演会
<b>2</b>	Tue		<b>18</b>	Thu	
<b>3</b>	Wed		<b>19</b>	Fri	心臓検診・胸部X線検査（PM）
<b>4</b>	Thu	新任式・始業式・入学式	<b>20</b>	Sat	PTA総会
<b>5</b>	Fri	対面式・課題テスト	<b>21</b>	Sun	学校、あります！
<b>6</b>	Sat	手を抜かない。よいスタートを！	<b>22</b>	Mon	振替休日
<b>7</b>	Sun		<b>23</b>	Tue	尿二次検査（1）
<b>8</b>	Mon	身体計測（1～2限）	<b>24</b>	Wed	六煌祭団結式・尿二次検査（2）
<b>9</b>	Tue		<b>25</b>	Thu	
<b>10</b>	Wed	尿一次検査（1）	<b>26</b>	Fri	スマホ携帯安全利用講座
<b>11</b>	Thu	尿一次検査（2）	<b>27</b>	Sat	
<b>12</b>	Fri	部活動激励会	<b>28</b>	Sun	
<b>13</b>	Sat		<b>29</b>	Mon	昭和の日
<b>14</b>	Sun		<b>30</b>	Tue	休日
<b>15</b>	Mon				<i>April</i>
<b>16</b>	Tue				